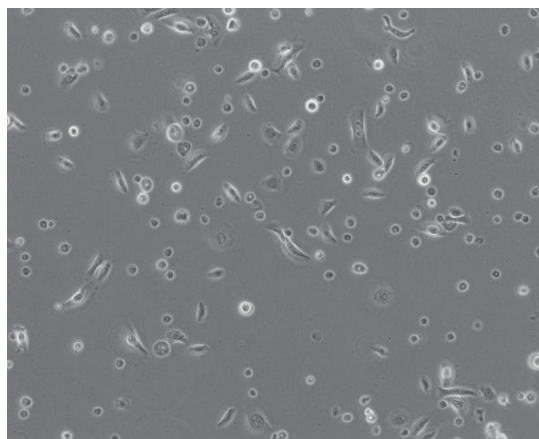
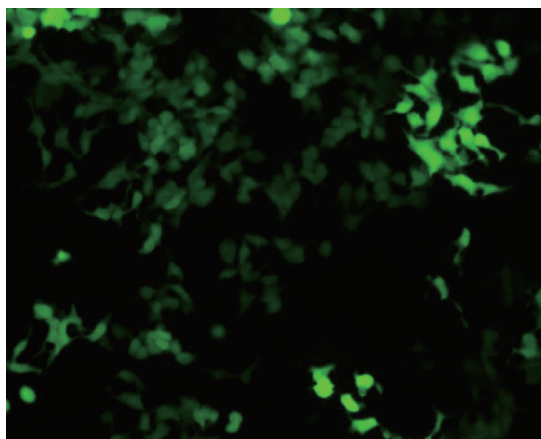


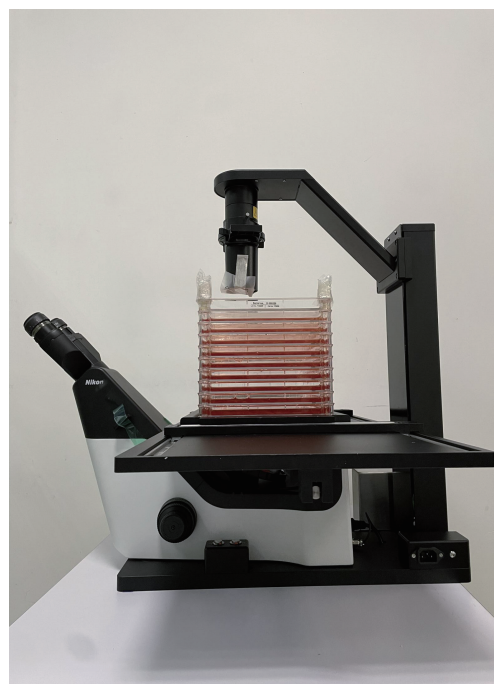
LA635-实验室的好帮手-大规模细胞培养装置观察显微镜

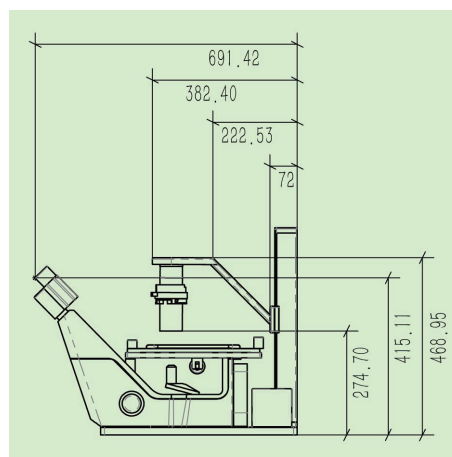
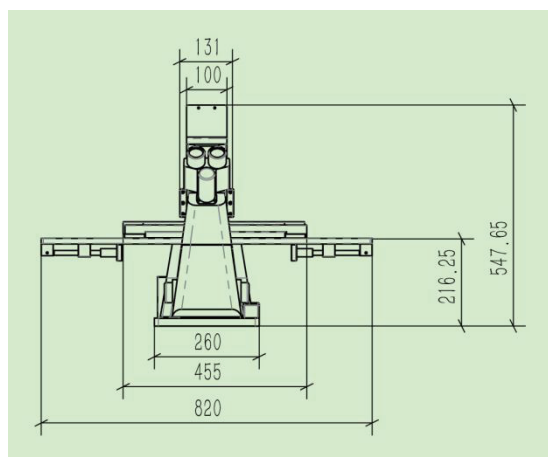


LA635 是一款适用性更广的显微镜，它提供了更多的载物空间，聚光镜光源可上下调节，超宽的载物台带有独特的滑轮装置，使您在观察样品时可轻松的调整视野。稳定的机身，屈光度可调的目镜，五孔物镜转盘等都可以使您快速有效的扫描样品，为您提供可靠的细胞观察环境。

产品特点：

- ◆ 最新的无限远光学系统国际标准:60mm 齐焦距离，具有更高分辨率和更长物镜工作距离；
- ◆ 稳定的机身设计，重量 $\geq 36\text{kg}$ ；机身带防泼水设计。
- ◆ 目镜筒：视场 $\geq 22\text{mm}$ ；目镜筒可 360 度自由旋转，上下自由翻转。
- ◆ 调焦系统：行程：向上 8mm，向下 3mm；微调 0.1mm/转，粗调 5mm/转，扭力可调，可自由设定调焦上限。
- ◆ 物镜转盘： ≥ 5 孔位物镜转盘，带保护盖。
- ◆ 明场系统，荧光系统，二款任您选择。





- ◆ LED 光源：≥60000 小时超长使用寿命，内置复眼式照明透镜，在任何放大倍率下在视野边缘处可实现均匀明亮的照明；
- ◆ 聚光器：长工作距离聚光器 N.A. ≥0.30；工作距离 75-720mm 可调；带通用相差模块；
- ◆ 大面积组合式机械载物台，独有的滑轮设计，满足细胞工厂大尺寸样品稳定支撑需求，以及可以轻松的调整视野
- ◆ 超高的性价比。
- ◆ 定制化系统：可以为您的实验打造您的专属设备

产品配置信息：

	名称	描述
标准配置	主机	含机身带透射光照明立柱，带 60000 小时超长寿命 LED 光源，含复眼照明光路，五孔物镜转盘
	目镜	10X 目镜，FOV22，双目屈光度均可独立调节
	第一层观察物镜	4X,10X,20X,40X 切趾相差物镜,降低细胞和核边缘光晕
	第二层观察物镜	4X 平场消色差物镜
	载物台	大型滑动载物台，可观察整个细胞工厂平面
	聚光镜	电动升降聚光镜，垂直高度无级调整
	电源	220V
选配件	重量	36kg
	相机	彩色，2000 万像素，分辨率 5440x3648
	电脑	i5 处理器,8G 内存,1T 硬盘, USB3.0 接口
	验证	3Q 验证服务

聆岸生物科技（上海）有限公司

咨询电话：400-005-0547

区域联系人：华东，华北，东北：刘经理 13661637153

华南，台港澳：徐经理 13585683618

华中，西南，西北：高经理 13951102367

联系地址：上海市闵行区梅陇镇虹梅南路2588号A113室

公司网址：<http://www.linanbio.com>

